



Pre-Qualification



General Contracting & Projects Construction

TABLE
OF CONTENT



TABLE OF CONTENT

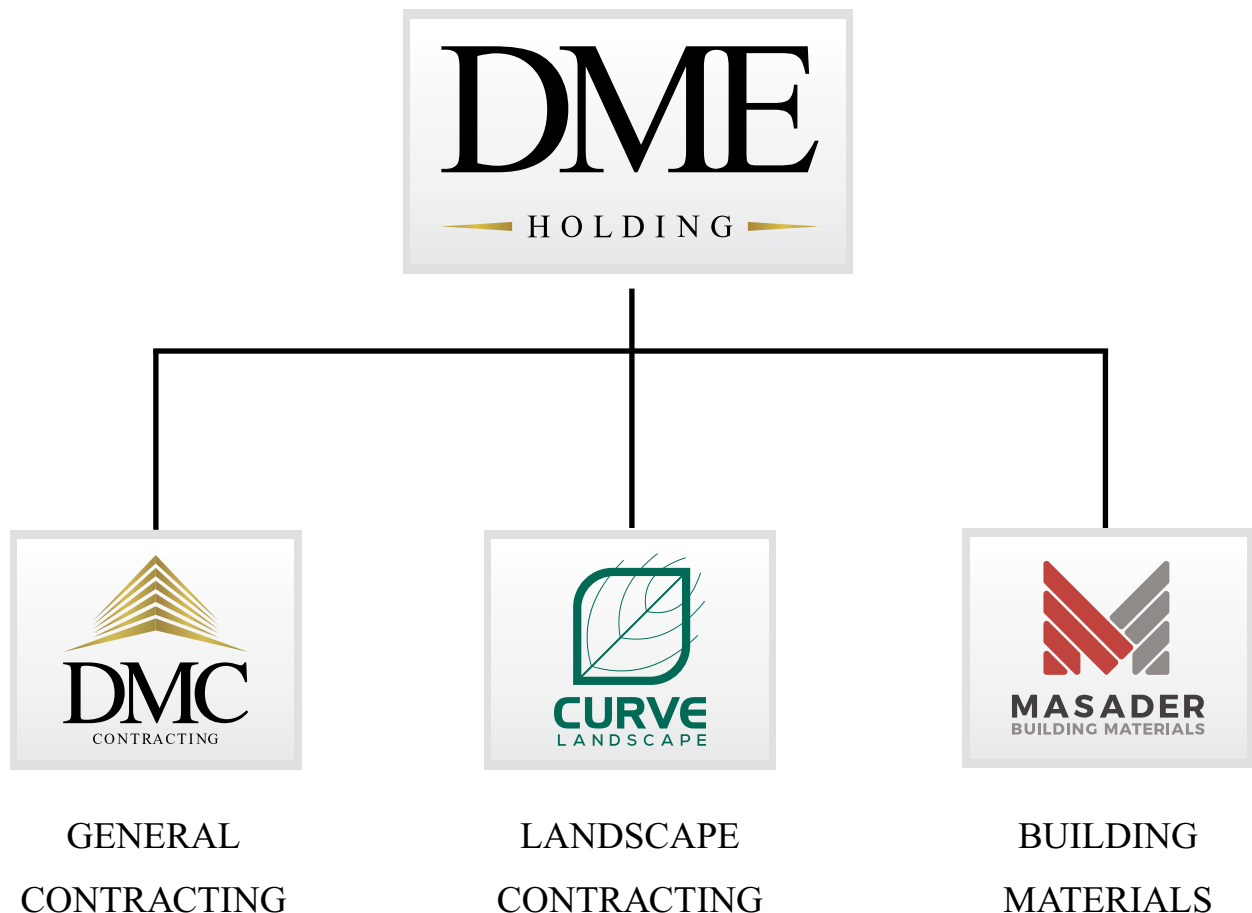
- **DME STORY.**
- **DMC BACKGROUND.**
- **GENERAL INFORMATION.**
- **DMC OVERVIEW.**
- **DMC SCOPE.**
- **ORGANIZATION CHART.**
- **OFFICIAL DOCUMENTS.**
 - **Federation of Contractors' Registration.**
 - **Tax Card.**
 - **Value Added Certification.**
 - **Commercial Registration.**
- **FINANCIAL INFORMATION.**
- **PREVIOUS PROJECTS.**
 - **Residential Projects.**
 - **Commercial Projects.**
 - **Industrial Projects.**
 - **Educational Projects.**
 - **MEP & Infrastructure Projects.**
- **DMC EXPERIENCE.**
- **LIST OF EQUIPMENT.**
- **CERTIFICATES.**
 - **BS OHSAS 18001:2007.**
 - **ISO 9001:2015.**
 - **ISO 14001:2015.**
- **QUALITY MANAGEMENT POLICY & SAFETY POLICY.**
- **BUSINESS PARTNERS.**

DME STORY

DME is considered one of the Egyptian leading investment companies in the engineering industry. Currently DME is a major shareholder and investor in three of the leading companies across the engineering field:

- **DMC** (General Contracting & Projects Construction)
- **CURVE** (Landscape Contracting).
- **MASADER** (Building Material & Interlock Production).

DME is also considered one of the unique groups with vertically integrated approach within the construction and engineering field providing our companies' clients with a superior quality with cost efficiency and value engineering approach based on extensive real estate industry knowledge. People & team work are the key drivers for growth adding to DME's with investments that exceeds one billion EGP in the industry through our companies.







**DMC
BACKGROUND**

► OUR STORY

DMC was established in 1989, and has been growing rapidly ever since. This growth over the past 31 years was achieved by tackling challenging construction projects. We believe that the core of our success is driven by our technical expertise and cost-effective solutions that guaranteed the most rewarding results to our stakeholders'. This has earned us an enviable reputation as top-notch in the construction industry.



We are also firm believers of teamwork, with each and every member of the team realizing the responsibility that rests on his/her shoulders to make DMC stand out as a leading company in the field through our pursuit and professional implementation of the high standards and technical systems hand-in-hand with our values and principles. We are committed to professional excellence that meets and exceeds our clients' expectations and our commitment in delivering serious & predicts .



**BUSINESS
Partners'
Satisfaction**

More than

30

Years

More than

3000

Projects



Residential



Commercial



Administrative



Industrial

**Cost
Efficiency**



**Superior
Construction
methodology**



**Value
Engineering**



**Delivering Services
within time & with
optimal Quality**





**GENERAL
INFORMATION**

GENERAL INFORMATION

➤ LEGAL INFORMATION

Registration Name	Dar Al Mimar for Construction & Projects (DMC)
Established Year	1998
Company Form	S.A.E – 100 % owned by Private investors
No. of Employees	Overall DMC's manpower are 432 employees

➤ DMC-EXECUTIVES

Vice Chairman	Sherif Soliman
CEO	Maged Mobarak
Head of Projects	Mohamed El Sayed Shamata
Commercial Director	Mohamed El Gozamy
Strategic Planning & Business Development Director	Marwan Farid

➤ CONTACT INFORMATION

Address	8 Al-Fateh St., off Al-Hegaz St., Heliopolis.
City - Government	Cairo -Egypt
Tel.	+202 263 836 06 & +202 263 836 07
Website	http://dmc-egy.com
Email Address	dmcinfo@dmc-curve.com

➤ CONTACT PERSONS

Contact Person	Marwan Farid Strategic Planning & Business Development Director
Mobile No.	+2 0100 503 06 00
Email Address	marwan.farid@dmc-curve.com

Contact Person	Mohamed Wagdy Senior Tendering Manager
Mobile No.	+2 0115 445 14 75
Email Address	mohamed.wagdy@dmc-curve.com



**DMC
OVERVIEW**

3000 Buildings



432 Manpower



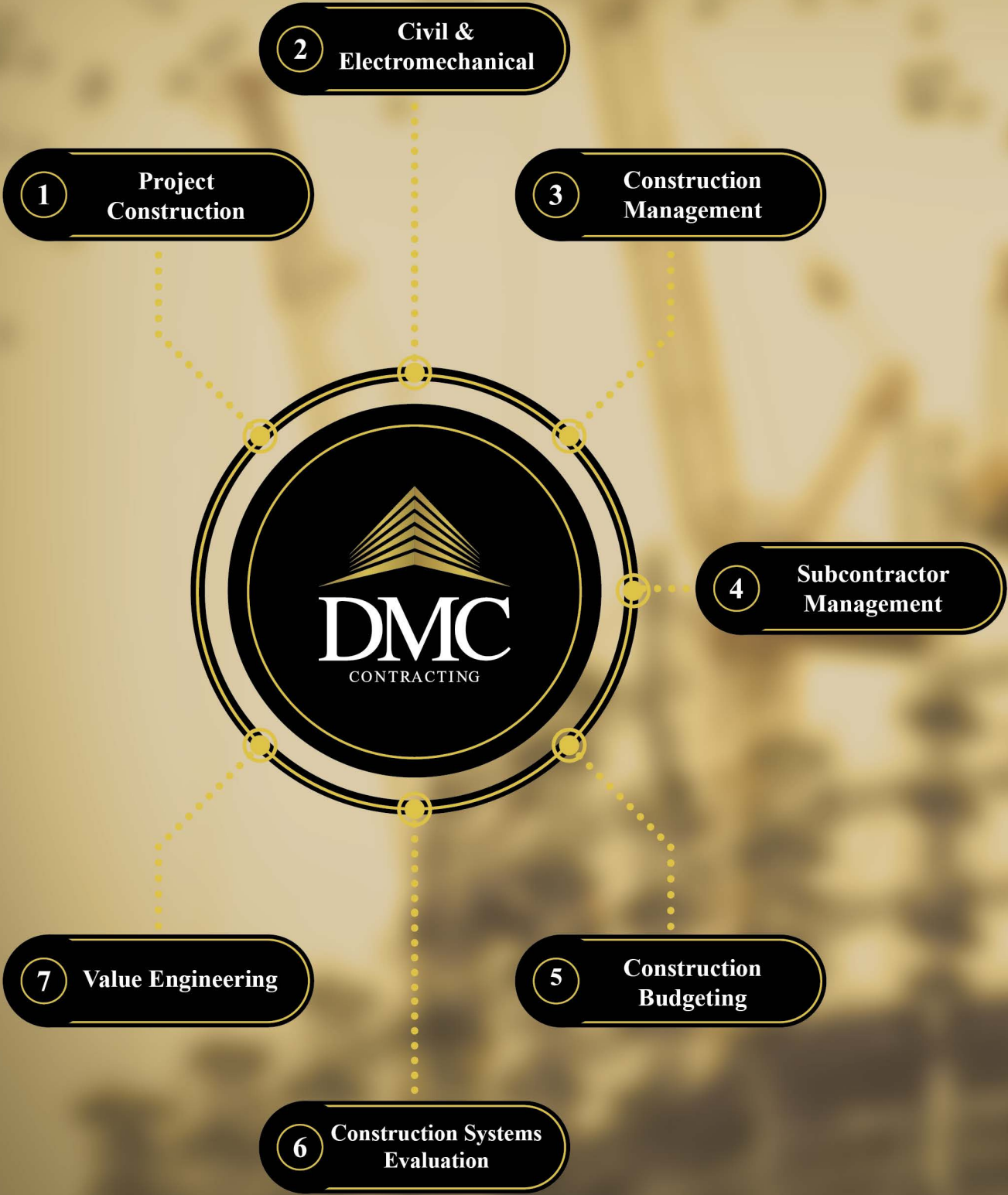
50 MN EGP Investment in Scaffolding







**DMC
SCOPE**





1- PROJECT CONSTRUCTION

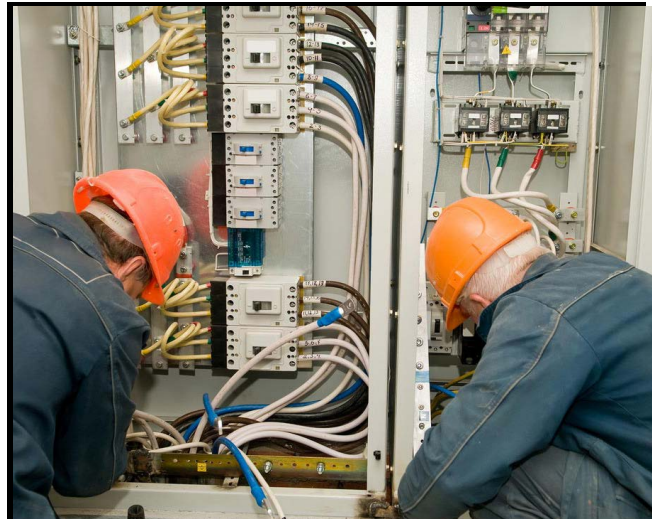
- Installation and assembling activities for the project equipment and materials at the site in accordance with approved construction drawings, procedures and specifications .
- Construction requires large number of skilled construction labors and construction equipment until the project is completed .
- After the Construction activities are completed, the Project is handed over to the consultant group with all required documents .
- Construction work comply with local laws and regulations, especially local labor laws, environment and safety requirements .



2- CIVIL & ELECTROMECHANICAL CONTRACTING

➤ Civil Contracting

- Adhering to the guidelines created by government, local bodies and clients when planning, creating and maintaining infrastructure .
- Creating infrastructure plans and having these approved by governing bodies and local authorities.
- Creating cost estimates and contracts.
- Tendering the contracts and hire contractors.
- Supervising and monitoring the construction of the infrastructure to ensure it's compatibility with plans.
- Perform all finishing activities including but not limited to all flooring types, wall cladding and ceiling finishes up to furniture (fixed and movable).



➤ Electrical Contracting

- Design, Supply, fabrication, installation and commissioning of MV/LV/HV substation/ transformers/control panels/PLS panels, Cables laying/dressing/termination, Switchgear, MCC, cable tray/ladder systems include ducting and transmission lines.
- Survey, planning and installation of optic fiber cable systems, including laying of underground optical fiber cable, jointing testing and commissioning and installation of optical transmission equipment.
- Design, fabrication and erection of electrical transmission towers.
- Generator rooms, repeater huts, radio rooms, and other structures.
- DMC seeks out new innovative methods, passing on greater economic savings to our customers.

3- Construction Management

- Specifying project objectives and plans including delineation of scope, budgeting, scheduling, setting performance requirements, and selecting project participants.
- Maximizing the resource efficiency through procurement of labor, materials and equipment.
- Implementing various operations through proper coordination and control of planning, design, estimating, contracting and construction in the entire process.
- Developing effective communications and mechanisms for resolving conflicts



4- Subcontractor Management

- Contracts and project safety compliance.
- Provide information ahead of schedule.
- Use Construction management software.
- Sign & acknowledge receipt of documentation.
- Communication Channels.

5- Construction Budgeting

- Develop a total project budget as early as possible.
- Analyze project requirements and drawings to verify scope.
- Oversee contractor in performance of detailed line item construction project cost estimation.
- Prepare soft cost budget including all consultants.
- Analyze utility, permitting, testing and inspection costs.
- Establish FF&E design and budget.
- Determine and analyze cash flow requirements.
- Oversee value-engineering and improvements in cost and schedule.
- Implement ongoing controls for real-time tracking of cost impacts.

6- Construction Systems Evaluation

- Reviewing of structural systems of calculations before construction stage initiation.
- Studying , investigating and checking the soil type of bearing capacity prior to construction.
- Studying of the most economic approach for construction.



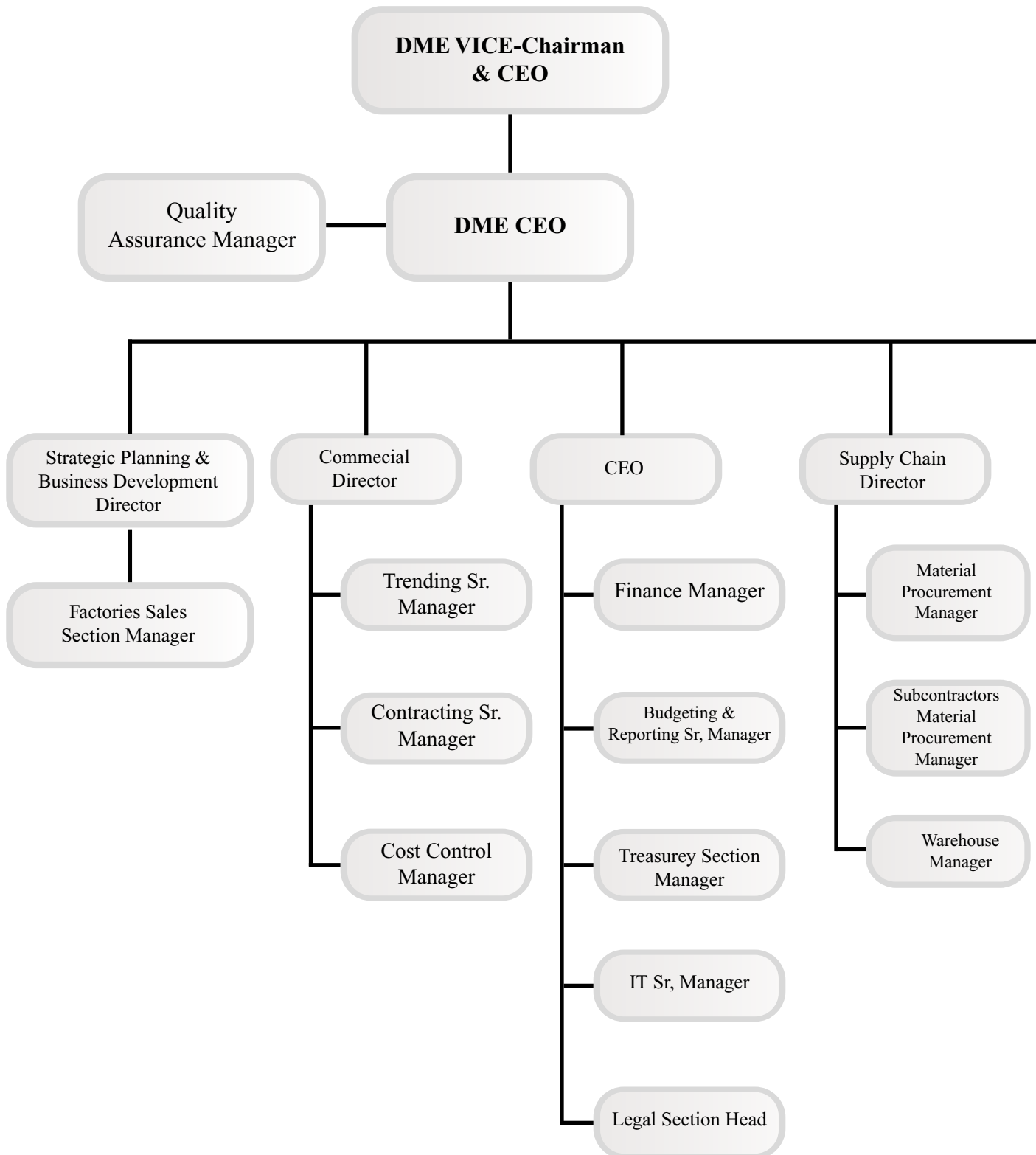
7- Value Engineering

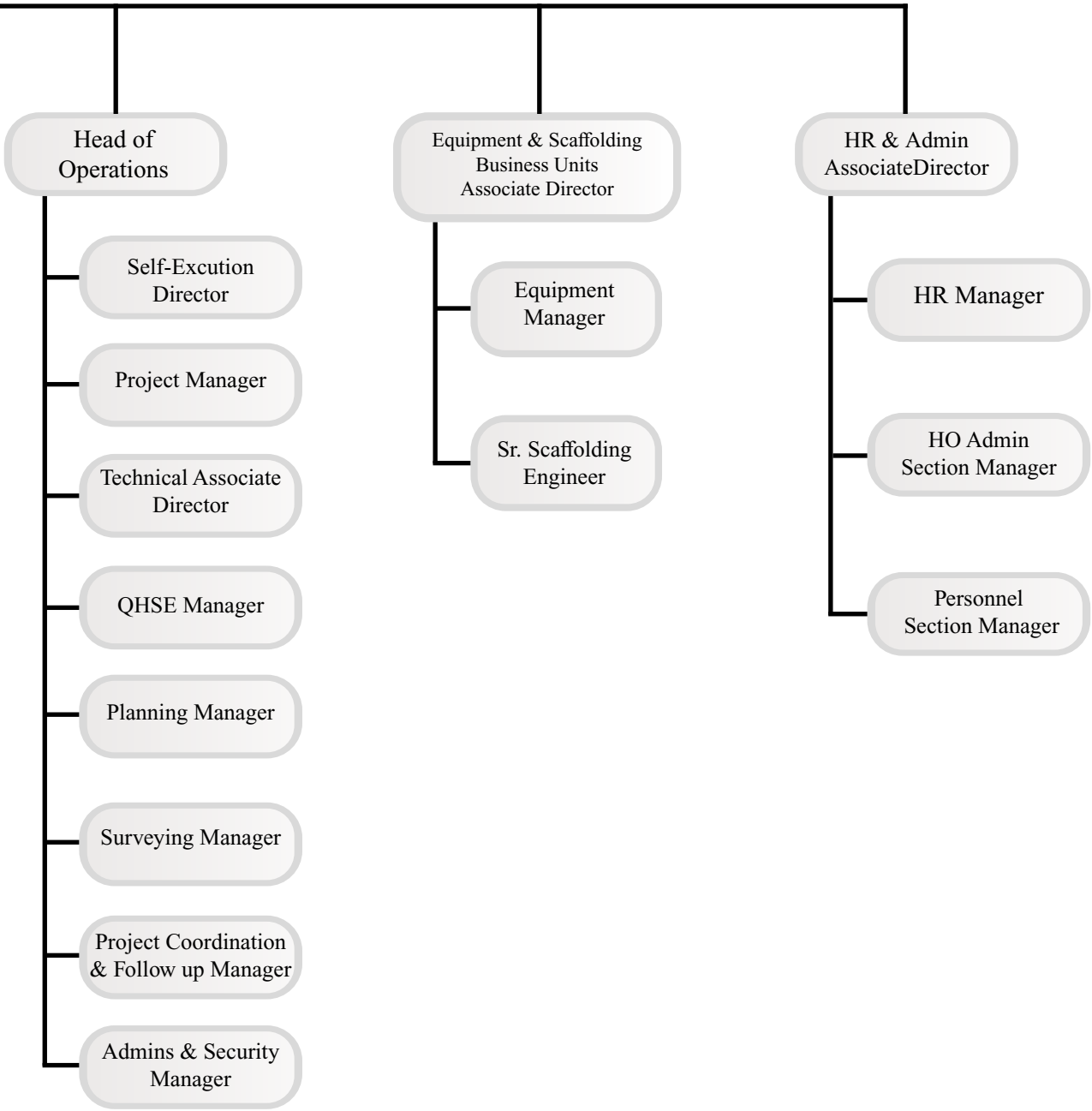
- Working on cost minimization through better construction solutions alternative materials while maintaining required functionality of quality.



ORGANIZATION CHART

ORGANIZATION CHART







OFFICIAL DOCUMENTS

- Federation of Contractors' Registration
- Tax Card
- Value Added Certification
- Commercial Registration

➤ Federation of Contractors' Registration



الإجماع المصري طبقاً للمواصفات القياسية والبناء

بطاقة عضوية
طبقاً للقرار الوزاري
رقم (٢٩٩) لسنة ٢٠١٩

الوزارة المصرية للهندسة والبناء
مجلس القضاة رقم (١٠٤) لسنة ١٩٩٢ (٧)

ملحوظة : ١ - على جهات الإستاد التأكد من وجود علامة مائية للبطاقة.

رقم العضوية : ٣٧١٨٦ (٢٥٦١) فرع: القاهرة

اسم المقاول / الشركة : دار المعمار للمقاولات والمشروعات

نوع المنشأة : مساهمه

العنوان : ٨ ش الفاتح - شياخة ابوسمبل

مركز / قسم : مصر الجديدة

المحافظة : القاهرة

تم تصنيف المقاول/الشركة طبقاً للشعب والتخصصات والفئات الموضحة أمام كل منها بهذه البطاقة

وسدد الإشتراك بالإصل رقم ٢٠٢٠ / ٥٦٩٠ وينتهي العمل بهذه البطاقة في : ٢٠٢١-٠٣-٠٨

الدرجة	التخصصات	الشعبة
الأولى	أعمال المباني (متكامل) .	الأولى
XXX	الأساسات.	
XXX	الإنشاءات المعدنية.	
الرابعة	أعمال تكاملية تخصصية (تشطيبات للمباني)	
XXX	أعمال المنشآت الصناعية	
XXX	أعمال الطرق والممرات ومهابط الطائرات	الثانية
XXX	الأنفاق.	
XXX	أعمال الكباري	
XXX	أعمال السكك الحديدية	
الخامسة	أعمال محطات وشبكات المياه والصرف الصحي	الثالثة
الخامسة	أعمال محطات شبكات الغاز والوقود	
XXX	أعمال الأشغال العامة ومحطات الري	الرابعة
XXX	الأعمال البحرية والنهرية والتكريك.	
XXX	أعمال استصلاح الأراضي.	
XXX	الآبار.	
الخامسة	الأعمال الكهروميكانيكية والالكترونية للمنشآت والمصانع والمباني العامة	الخامسة
XXX	أعمال محطات إنتاج وتوزيع الطاقة الكهربائية الجديدة والمتجددة	
الخامسة	أعمال شبكات التيار الخفيف	
الخامسة	أعمال محطات إنتاج وتوزيع الطاقة الكهربائية والمائية والغازية والديزل (التقليدي)	
XXX	أعمال المصاعد والسلالم والمشيات	
XXX	أعمال تشغيل وصيانة المباني	السادسة
XXX	أعمال صيانة وترميم والحفاظ على الآثار	
XXX	أعمال صيانة وتشغيل الطرق والكباري	
XXX	أعمال صيانة السكك الحديدية	
XXX	أعمال صيانة وتشغيل الأنفاق	
XXX	أعمال صيانة وتشغيل محطات وشبكات المياه والصرف الصحي والتحلية والرفع والمعالجة	
XXX	أعمال صيانة وتشغيل محطات وشبكات الغاز والوقود	
XXX	أعمال صيانة وتشغيل محطات القوى الكهربائية والخطوط والمحولات	
XXX	أعمال صيانة المسطحات الخضراء	

مهندس رئيس مجلس الإدارة
محمد سامي سقند

أمين العام
هشام يسرى

شئون العضوية
منى صلاح

الموظف المختص
تحريراً في ٢٠٢٠-٠٣-٠٩

الى السادة أصحاب الأعمال :

حررت هذه البطاقة طبقاً للقانون رقم (١٠٤) لسنة ١٩٩٢ بإنشاء الاتحاد المصري لمقاولي التشييد والبناء والقرار الوزاري رقم (١) لسنة ١٩٩٣ وتعديلاته باعتماد قواعد قيد وتصنيف وترتيب أعضاء الاتحاد المصري لمقاولي التشييد والبناء .
والقرار الوزاري رقم (٢٠٥) لسنة ١٩٩٣ بإصدار اللائحة التنفيذية للقانون رقم (١٠٤) لسنة ١٩٩٢ .

يرجى الالتزام بما حدده القانون في هذا الشأن :

١- الحدود القصوى لقيمة المناقصات المسموح بدخوله فيها وفقاً لفئة تصنيفه بكل تخصص حسب الجدول المرفق ويسمح بالتجاوز في حدود ١٥٪ من الحد الأعلى لكل فئة .

٢- يكون لصق تمغة الاتحاد إلزامياً على عقود المقاولات التي يوقعها عضو الاتحاد متى زادت على مائتي ألف جنيه بواقع نصف جنيه عن كل ألف جنيه بحد أقصى (٥٠٠٠ جنيه) خمسة آلاف جنيه للعقد الواحد أو سداد قيمتها للاتحاد بإبصال معتمد منه، ويرفق بالعقد، ويرتبط التجديد السنوي لبطاقة العضوية بالالتزام بسداد قيمة التمغة المحددة وذلك طبقاً لنص المادة العاشرة من القانون رقم (١٠٤) لعام ١٩٩٢ والمادة الحادية عشر من لائحته التنفيذية .

الحدود العليا لقيمة المناقصات المسموح بالدخول فيها لكل فئة بكل تخصص (بالمليون جنيه)

طبقاً للقرار الوزاري رقم (٢٩٩) لسنة ٢٠١٩

الشعبة	التخصص	الفئات					
		الأولى	الثانية	الثالثة	الرابعة	الخامسة	السادسة
الأولى	• أعمال المباني (مكامل)	١٠٠	٧٠	٤٥	٢١	١٢	٦
	• أعمال الأساسات	٦٢	٤٥	١٥	٥	١,٥	
	• أعمال الإنشاءات المعدنية	٦٥	٥٠	٢٠	١٢	٢	
	• أعمال المنشآت الصناعية	٧٠	٤٥	٢١	١٢	٦	
	• الأعمال التكميلية التخصصية	٢٥	١٢	٦	٣		
الثانية	• أعمال الطرق والممرات ومهابط الطائرات	١٣٠	١٠٠	٤٥	٢٠	١٢	٥
	• أعمال الكباري	١٣٠	١٠٠	٤٥	٢٠	١٢	
	• أعمال السكك الحديدية	١٣٠	١٠٠	٤٥	٢٠	١٢	
الثالثة	• أعمال الأنفاق	١٣٠	٩٠	٥٠			
	• أعمال محطات وشبكات المياه والصرف الصحي	١٣٠	١٠٠	٥٠	٢٠	٩	٣
الرابعة	• أعمال محطات وشبكات الغاز والوقود	١٣٠	١٠٠	٥٠	٢٠	٩	٣
	• أعمال الأشغال العامة ومحطات الري	١٣٠	١٠٠	٥٠	٢٠	٩	٣
	• الأعمال البحرية والنهرية والتكريك	١٠٠	٨٥	٤٥	٢٤	١٢	
	• أعمال استصلاح الأراضي	١٠٠	٩٠	٤٥	٢١	١٢	٣
الخامسة	• أعمال الأبار	٦٥	٣٥	٢٠	١٠	٦	
	• الأعمال الكهروميكانيكية والالكترونية للمنشآت والمصانع والمباني العامة	١٠٠	٤٥	٢١	١٢	٣	
	• أعمال شبكات التيار الضيف	١٠٠	٤٥	٢١	١٢		
	• أعمال محطات إنتاج وتوزيع الطاقة الكهربائية والمائية والغازية والديزل (التقليدية)	١٠٠	٤٥	٢١	١٢	٣	
	• أعمال محطات إنتاج وتوزيع الطاقة الكهربائية الجديدة والمتجددة	٦٠	٢٥	٢٠	١٢	٣	
السادسة	• أعمال المصاعد والسلالم والمشابيح	١٠	٨	٥	٢		
	• أعمال تشغيل وصيانة المباني	١٠	٨	٥	٢		
	• أعمال صيانة وترميم والحفاظ على الآثار	١٠	٨	٥	٢		
	• أعمال صيانة وتشغيل الطرق والكباري	١٠	٨	٥	٢		
	• أعمال صيانة السكك الحديدية	١٠	٨	٥	٢		
	• أعمال صيانة وتشغيل الأنفاق	١٠	٨	٥	٢		
	• أعمال صيانة وتشغيل محطات وشبكات المياه والصرف الصحي والتحلية والرفع والمعالجة	١٠	٨	٥	٢		
	• أعمال صيانة وتشغيل محطات وشبكات الغاز والوقود	١٠	٨	٥	٢		
	• أعمال صيانة وتشغيل محطات القوى الكهربائية والخطوط والمحولات	١٥	١٠	٥			
	• أعمال صيانة المسطحات الخضراء	٥	٣	٢	١		

يقوم الاتحاد بإصدار شهادة بيانات أصلية مؤقتة من واقع هذه البطاقة لإرفاقها بأوراق التقدم للعطاءات، على أن يتم الاطلاع على أصل البطاقة عند التعاقد.

➤ Tax Card



➤ Value Added Certification



وزارة التكوين والتجارة الداخلية
 جهاز تنمية التجارة الداخلية
 الإدارة المركزية للسجل التجاري
 مكتب سجل تجارى استثمار القاهرة

الرقم القومى للمنشأة:

مستخرج من السجل التجارى رقم: ٢٠٤٢١ (شركة مساهمة - مركز عام)

اي كسطل او تعديل باليد يلغى هذه الوثيقة

صفحة رقم ١ من ٥

١٢:٥٤:٥٠ ٢٠٢٠-٠٥-٠٥ ٠٣٩٧

(٧)	(١) عنوان لحد الرئيسى (ب) عنوان المركز العام للتجارة او جمعية تجارية (ج) رقم قيد السجل الرئيسى او المركز عام الى حد قيد الفرع	١- افتتاح تاريخ بدأ قيد قطاع اصفه تجارية جمهورية مصر العربية ٢- تاريخ الترخيص بتاريخ التجارة و تاريخ تجديد بتاريخ التجارى او موافقة هيئة الاستثمار (ج) تاريخ افتتاح فرع او فويزة	(١) نوع التجارة (٢) /	(١) اسم قطاع وقطع وتاريخ ومحل ميلاد وخصته (ب) اسم قطاع وقطع تاريخ ومحل ميلاد وخصته (ج) اسم قطاع وقطع تاريخ ومحل ميلاد وخصته وسمعة كل منهم وتاريخ ومحل ميلاد وخصته ومن سلطهم في الإدارة والتفويض (د) اسم قطاع وقطع تاريخ ومحل ميلاد وخصته ومن سلطهم في الإدارة والتفويض (هـ) اسم قطاع وقطع تاريخ ومحل ميلاد وخصته ومن سلطهم في الإدارة والتفويض ومحل ميلاد وخصته (إذا كان لحد فرع في جمهورية مصر العربية وتاريخ	(١) ١-أسم تجارى ٢-أسم تجارى ٣-أسم تجارى ٤-أسم تجارى ٥-أسم تجارى ٦-أسم تجارى ٧-أسم تجارى ٨-أسم تجارى ٩-أسم تجارى ١٠-أسم تجارى ١١-أسم تجارى ١٢-أسم تجارى ١٣-أسم تجارى ١٤-أسم تجارى ١٥-أسم تجارى ١٦-أسم تجارى ١٧-أسم تجارى ١٨-أسم تجارى ١٩-أسم تجارى ٢٠-أسم تجارى ٢١-أسم تجارى ٢٢-أسم تجارى ٢٣-أسم تجارى ٢٤-أسم تجارى ٢٥-أسم تجارى ٢٦-أسم تجارى ٢٧-أسم تجارى ٢٨-أسم تجارى ٢٩-أسم تجارى ٣٠-أسم تجارى ٣١-أسم تجارى ٣٢-أسم تجارى ٣٣-أسم تجارى ٣٤-أسم تجارى ٣٥-أسم تجارى ٣٦-أسم تجارى ٣٧-أسم تجارى ٣٨-أسم تجارى ٣٩-أسم تجارى ٤٠-أسم تجارى ٤١-أسم تجارى ٤٢-أسم تجارى ٤٣-أسم تجارى ٤٤-أسم تجارى ٤٥-أسم تجارى ٤٦-أسم تجارى ٤٧-أسم تجارى ٤٨-أسم تجارى ٤٩-أسم تجارى ٥٠-أسم تجارى ٥١-أسم تجارى ٥٢-أسم تجارى ٥٣-أسم تجارى ٥٤-أسم تجارى ٥٥-أسم تجارى ٥٦-أسم تجارى ٥٧-أسم تجارى ٥٨-أسم تجارى ٥٩-أسم تجارى ٦٠-أسم تجارى ٦١-أسم تجارى ٦٢-أسم تجارى ٦٣-أسم تجارى ٦٤-أسم تجارى ٦٥-أسم تجارى ٦٦-أسم تجارى ٦٧-أسم تجارى ٦٨-أسم تجارى ٦٩-أسم تجارى ٧٠-أسم تجارى ٧١-أسم تجارى ٧٢-أسم تجارى ٧٣-أسم تجارى ٧٤-أسم تجارى ٧٥-أسم تجارى ٧٦-أسم تجارى ٧٧-أسم تجارى ٧٨-أسم تجارى ٧٩-أسم تجارى ٨٠-أسم تجارى ٨١-أسم تجارى ٨٢-أسم تجارى ٨٣-أسم تجارى ٨٤-أسم تجارى ٨٥-أسم تجارى ٨٦-أسم تجارى ٨٧-أسم تجارى ٨٨-أسم تجارى ٨٩-أسم تجارى ٩٠-أسم تجارى ٩١-أسم تجارى ٩٢-أسم تجارى ٩٣-أسم تجارى ٩٤-أسم تجارى ٩٥-أسم تجارى ٩٦-أسم تجارى ٩٧-أسم تجارى ٩٨-أسم تجارى ٩٩-أسم تجارى ١٠٠-أسم تجارى
(٧)	(١) عنوان لحد الرئيسى (ب) عنوان المركز العام للتجارة او جمعية تجارية (ج) رقم قيد السجل الرئيسى او المركز عام الى حد قيد الفرع	١- افتتاح تاريخ بدأ قيد قطاع اصفه تجارية جمهورية مصر العربية ٢- تاريخ الترخيص بتاريخ التجارة و تاريخ تجديد بتاريخ التجارى او موافقة هيئة الاستثمار (ج) تاريخ افتتاح فرع او فويزة	(١) نوع التجارة (٢) /	(١) اسم قطاع وقطع وتاريخ ومحل ميلاد وخصته (ب) اسم قطاع وقطع تاريخ ومحل ميلاد وخصته (ج) اسم قطاع وقطع تاريخ ومحل ميلاد وخصته وسمعة كل منهم وتاريخ ومحل ميلاد وخصته ومن سلطهم في الإدارة والتفويض (د) اسم قطاع وقطع تاريخ ومحل ميلاد وخصته ومن سلطهم في الإدارة والتفويض (هـ) اسم قطاع وقطع تاريخ ومحل ميلاد وخصته ومن سلطهم في الإدارة والتفويض ومحل ميلاد وخصته (إذا كان لحد فرع في جمهورية مصر العربية وتاريخ	(١) ١-أسم تجارى ٢-أسم تجارى ٣-أسم تجارى ٤-أسم تجارى ٥-أسم تجارى ٦-أسم تجارى ٧-أسم تجارى ٨-أسم تجارى ٩-أسم تجارى ١٠-أسم تجارى ١١-أسم تجارى ١٢-أسم تجارى ١٣-أسم تجارى ١٤-أسم تجارى ١٥-أسم تجارى ١٦-أسم تجارى ١٧-أسم تجارى ١٨-أسم تجارى ١٩-أسم تجارى ٢٠-أسم تجارى ٢١-أسم تجارى ٢٢-أسم تجارى ٢٣-أسم تجارى ٢٤-أسم تجارى ٢٥-أسم تجارى ٢٦-أسم تجارى ٢٧-أسم تجارى ٢٨-أسم تجارى ٢٩-أسم تجارى ٣٠-أسم تجارى ٣١-أسم تجارى ٣٢-أسم تجارى ٣٣-أسم تجارى ٣٤-أسم تجارى ٣٥-أسم تجارى ٣٦-أسم تجارى ٣٧-أسم تجارى ٣٨-أسم تجارى ٣٩-أسم تجارى ٤٠-أسم تجارى ٤١-أسم تجارى ٤٢-أسم تجارى ٤٣-أسم تجارى ٤٤-أسم تجارى ٤٥-أسم تجارى ٤٦-أسم تجارى ٤٧-أسم تجارى ٤٨-أسم تجارى ٤٩-أسم تجارى ٥٠-أسم تجارى ٥١-أسم تجارى ٥٢-أسم تجارى ٥٣-أسم تجارى ٥٤-أسم تجارى ٥٥-أسم تجارى ٥٦-أسم تجارى ٥٧-أسم تجارى ٥٨-أسم تجارى ٥٩-أسم تجارى ٦٠-أسم تجارى ٦١-أسم تجارى ٦٢-أسم تجارى ٦٣-أسم تجارى ٦٤-أسم تجارى ٦٥-أسم تجارى ٦٦-أسم تجارى ٦٧-أسم تجارى ٦٨-أسم تجارى ٦٩-أسم تجارى ٧٠-أسم تجارى ٧١-أسم تجارى ٧٢-أسم تجارى ٧٣-أسم تجارى ٧٤-أسم تجارى ٧٥-أسم تجارى ٧٦-أسم تجارى ٧٧-أسم تجارى ٧٨-أسم تجارى ٧٩-أسم تجارى ٨٠-أسم تجارى ٨١-أسم تجارى ٨٢-أسم تجارى ٨٣-أسم تجارى ٨٤-أسم تجارى ٨٥-أسم تجارى ٨٦-أسم تجارى ٨٧-أسم تجارى ٨٨-أسم تجارى ٨٩-أسم تجارى ٩٠-أسم تجارى ٩١-أسم تجارى ٩٢-أسم تجارى ٩٣-أسم تجارى ٩٤-أسم تجارى ٩٥-أسم تجارى ٩٦-أسم تجارى ٩٧-أسم تجارى ٩٨-أسم تجارى ٩٩-أسم تجارى ١٠٠-أسم تجارى

صفحة رقم 4 من 5

١٢:٥٤:٥٠ ٢٠٢٠-٠٥-٠٥ ٠٣٩٧

تابع الخانات المبينة في الصفحة السابقة مستخرج من السجل التجارى رقم: ٢٥٤٢١١ (شركة مساهمة - مركز عام)

أى كشط أو تعديل باليد يلغى هذه الوثيقة

<p>(٩) [١٠] عمرو اسماعيل محمد سليمان ١٩٢٧/١١/١٥ مصر القاهرة رقم قومي ٢١٧١١١٥٠١٠٣٢٣٣ رئيس مجلس إدارة محمد عبدالله عبدالعزيز ١٩٢٧/٠٢/٢٠ مصر القاهرة رقم قومي ٢٢٢٠٣٢٠٢٧٠٠٢٧٢ عضو مجلس إدارة شامل احمد فوزى مصر رقم الهاتف الشخصية عضو مجلس إدارة ممثل عن شركة دار المعمار جروب للاستثمار ليد محمد احمد درويش ١٩٥٥/٠٩/١٨ مصر رقم قومي ٢٥٥٠٩١٨٨٨٨٠٠٠٣٨ عضو مجلس من نوى الشركة رشا احمد على الجمال ١٩٧٦/٠٩/٠٨ مصر رقم الهاتف الشخصية عضو مجلس من نوى الشركة</p>	<p>(٩) [١١] عمرو اسماعيل محمد سليمان ١٩٢٧/١١/١٥ مصر القاهرة رقم قومي ٢١٧١١١٥٠١٠٣٢٣٣ رئيس مجلس إدارة محمد عبدالله عبدالعزيز ١٩٢٧/٠٢/٢٠ مصر القاهرة رقم قومي ٢٢٢٠٣٢٠٢٧٠٠٢٧٢ عضو مجلس إدارة شامل احمد فوزى مصر رقم الهاتف الشخصية عضو مجلس إدارة ممثل عن شركة دار المعمار جروب للاستثمار رشا احمد على الجمال ١٩٧٦/٠٩/٠٨ مصر رقم الهاتف الشخصية عضو مجلس إدارة ايمن اسماعيل محمد سليمان ١٩٢٣/٠٨/٢٢ مصر القاهرة رقم قومي ٢١٢٠٨٢٢٠٢٠١٢٣٦ عضو مجلس إدارة</p>
<p>(٩) [١٠] عمرو اسماعيل محمد سليمان ١٩٢٧/١١/١٥ مصر القاهرة رقم قومي ٢١٧١١١٥٠١٠٣٢٣٣ رئيس مجلس إدارة ** استقالة شرف الدين محمد احمد شرف الدين ١٩٥١/٠٥/٠١ مصر رقم قومي ٢٥١٠٥٠١١٤٠٠٢٥٧ مع تجديد مدة عضوية مجلس الإدارة لفترة قائمة ونقل اختصاصات مجلس الإدارة السابقة كما هي بدون ايه تعديلات</p>	<p>(٩) [١١] عمرو اسماعيل محمد سليمان ١٩٢٧/١١/١٥ مصر القاهرة رقم قومي ٢١٧١١١٥٠١٠٣٢٣٣ رئيس مجلس إدارة ** استقالة شرف الدين محمد احمد شرف الدين ١٩٥١/٠٥/٠١ مصر رقم قومي ٢٥١٠٥٠١١٤٠٠٢٥٧ مع تجديد مدة عضوية مجلس الإدارة لفترة قائمة ونقل اختصاصات مجلس الإدارة السابقة كما هي بدون ايه تعديلات شامل احمد فوزى مصر رقم الهاتف الشخصية عضو مجلس إدارة ** استقالة ايمن اسماعيل محمد سليمان ١٩٢٣/٠٨/٢٢ مصر القاهرة رقم قومي ٢١٢٠٨٢٢٠٢٠١٢٣٦ عضو مجلس إدارة محمد عبدالله عبدالعزيز ١٩٢٧/٠٢/٢٠ مصر القاهرة رقم قومي ٢٢٢٠٣٢٠٢٧٠٠٢٧٢ عضو مجلس إدارة رشا احمد على الجمال ١٩٧٦/٠٩/٠٨ مصر رقم الهاتف الشخصية عضو مجلس إدارة شرف عز الدين عبد الفتاح مكاوي ١٩٧٦/١٠/٢٢ مصر رقم قومي ٢٧٢١٠٢٢٠١٠٣٣٥٥ عضو منتدب للشؤون التنفيذية والهندسية محمد التلاح عمر خورشيد ١٩٧٦/١٠/٢٢ مصر رقم قومي ٢٧٢١٠٢٢٠١٠٣٣٥٥ عضو منتدب للشؤون التنفيذية والهندسية وسيم كبرى جيت تارمس اللطفي ١٩٧٥/١٠/٢٥ مصر القاهرة رقم قومي ٢٧٥١٠٢٥٠١٠٦٢٥١ عضو منتدب للشؤون المالية</p>
<p>(٩) [١١] شرف الدين محمد احمد شرف الدين ١٩٥١/٠٥/٠١ مصر رقم قومي ٢٥١٠٥٠١١٤٠٠٢٥٧ مع بقاء جميع صلاحيات السيد / رئيس مجلس الإدارة كما هي والتجديد لمجلس الإدارة لمدة سنة - محمد عبدالله عبدالعزيز ١٩٢٧/٠٢/٢٠ مصر القاهرة رقم قومي ٢٢٢٠٣٢٠٢٧٠٠٢٧٢ عضو مجلس إدارة ايمن اسماعيل محمد سليمان ١٩٢٣/٠٨/٢٢ مصر القاهرة رقم قومي ٢١٢٠٨٢٢٠٢٠١٢٣٦ عضو مجلس إدارة ** ممثل عن شركة دى ام إنجنييرنج للاتصال الهندسية والمقاولات</p>	<p>(٩) [١١] شرف الدين محمد احمد شرف الدين ١٩٥١/٠٥/٠١ مصر رقم قومي ٢٥١٠٥٠١١٤٠٠٢٥٧ مع بقاء جميع صلاحيات السيد / رئيس مجلس الإدارة كما هي والتجديد لمجلس الإدارة لمدة سنة - محمد عبدالله عبدالعزيز ١٩٢٧/٠٢/٢٠ مصر القاهرة رقم قومي ٢٢٢٠٣٢٠٢٧٠٠٢٧٢ عضو مجلس إدارة ايمن اسماعيل محمد سليمان ١٩٢٣/٠٨/٢٢ مصر القاهرة رقم قومي ٢١٢٠٨٢٢٠٢٠١٢٣٦ عضو مجلس إدارة ** ممثل عن شركة دى ام إنجنييرنج للاتصال الهندسية والمقاولات</p>

صفحة رقم ٥ من ٥
١٢:٥٤:٥٥. ٢٠٢٠-٠٥-٠٥ .٣٩٧

تلجch الخاتمات العينية في الصفحة السابقة مستخرج من السجل التجاري رقم: ٢٥٤٢١ (شركة مساهمة - مركز عام)
اي كسط او شطب او تعديل باليد بلغي هذه الوثيقة

رنا حاتم الجبل ١٩٧٧/٠٩/٠٨ مصر رقم قومي ٢٧١٠٩٠٠١٠٤٤٢٥ عضو مجلس إدارة
شرف عز الدين عبد الفتاح مكاوي ١٩٦٥/٠٦/٢٠ مصر القاهرة رقم قومي ٢٦٥٠١٢٠٠٠٤١٣٤ عضو مجلس إدارة ممثل عن شركة دي ام الجينورينج للاصصال الهندسية والمقاولات
وسيم فكري جبد تكريم القتي ١٩٧٥/١٠/٢٥ مصر القاهرة رقم قومي ٢٧٥١٠٢٥٠١٠٦٣٥١ عضو منتكب للشئون المالية ممثل عن شركة دي ام الجينورينج للاصصال الهندسية والمقاولات
محمد الفتاح عمر خورشيد ١٩٧٢/٠٨/٢٢ مصر رقم قومي ٢٧٢١٠٢٢٠١٠٣٣٥٤ عضو منتكب للشئون للتقنية والهندسية

(١٢)

باسم السيد حسين عبد الرحمن ١٩٦٥/٠٦/١٥ مصر القاهرة رقم قومي ٢٦٥٠١١٥٠٣٠٠٢١١٢ عضو منتكب ممثلا لشركة دي ام الجينورينج للاصصال الهندسية والمقاولات بدلا من السيد / ايمن اسماعيل محمد احمد سليمان عضو المنتكب
مثلا لشركة دي ام الجينورينج للاصصال الهندسية والمقاولات

(١٣)

شرف الدين محمد شرف الدين ١٩٥١/٠٥/٠١ مصر رقم قومي ٢٥١٠٥١٤٠٠٢٥٧ رئيس مجلس إدارة تجديد مده لمجلس مع بقاء باقي اعضاء المجلس بدون اي تعديل
شرف عز الدين عبد الفتاح مكاوي ١٩٦٥/٠٦/٢٠ مصر القاهرة رقم قومي ٢٦٥٠١٢٠٠٠٤١٣٤ عضو مجلس إدارة استقاله
محمد الفتاح عمر خورشيد ١٩٧٢/٠٨/٢٢ مصر رقم قومي ٢٧٢١٠٢٢٠١٠٣٣٥٤ عضو منتكب استقاله

(١٤)

(١٥)

رنا حاتم الجبل ١٩٧٧/٠٩/٠٨ مصر رقم قومي ٢٧١٠٩٠٠١٠٤٤٢٥ عضو مجلس إدارة استقاله
شريف اسماعيل محمد سليمان ١٩٧٤/٠٧/٢٨ مصر الخارج رقم قومي ٢٧٤٠٧٢٨٨٨٠٠٠٩١ عضو مجلس إدارة
باسم السيد حسين عبد الرحمن ١٩٦٥/٠٦/١٥ مصر القاهرة رقم قومي ٢٦٥٠١١٥٠٣٠٠٢١١٢ عضو منتكب استقاله
مجاهد عبد النعم محمد مبارك ١٩٧٥/٠٩/٠٤ مصر الجيزة رقم قومي ٢٧٨٠٩٠٤٢١٠١٨١٣ عضو منتكب ممثلا لشركة دي ام الجينورينج للاصصال الهندسية والمقاولات بدلا من السيد / باسم السيد حسين عبد الرحمن
وسيم فكري جبد تكريم القتي ١٩٧٥/١٠/٢٥ مصر القاهرة رقم قومي ٢٧٥١٠٢٥٠١٠٦٣٥١ عضو منتكب للشئون المالية - استقاله
محمد احمد حسن خطاب الزيني ١٩٧٤/٠٦/٢٤ مصر رقم قومي ٢٧٤١٠٢٤١٢٠٠١١١ عضو منتكب للشئون المالية - ممثلا عن شركة دي ام الجينورينج للاصصال الهندسية والمقاولات- مع بقاء جميع صلاحيات المجلس كما هي دون
تعديل

تاريخ رقم ١٤

[١٢]

٢٠١٧/٠٤/٢٣ ١٢٧١٧

[١٣]

٢٠١٨/٠٣/٢٨ ١٤٨٨٨

[١٤]

٢٠١٨/٠٣/٢٨ ١٤٨٨٩

[١٥]

٢٠٢٠/٠٥/١٤ ١٤٠٠١

اسم طالب التسجيل: السيد محمد احمد فريدي

رقم حدث الرسوم و القرءا: ٢٠٢٠/٠٥/٠٥: ٢٠٢٠/٠٥/٠٥

اسم مكتب سجل تجاري: استشار القاهرة لتجارة تجاريا في ٢٠٢٠/٠٥/٠٥ - باسم ماهر محمد ابوالعيد

مدير مكتب السجل التجاري





**FINANCIAL
INFORMATION**

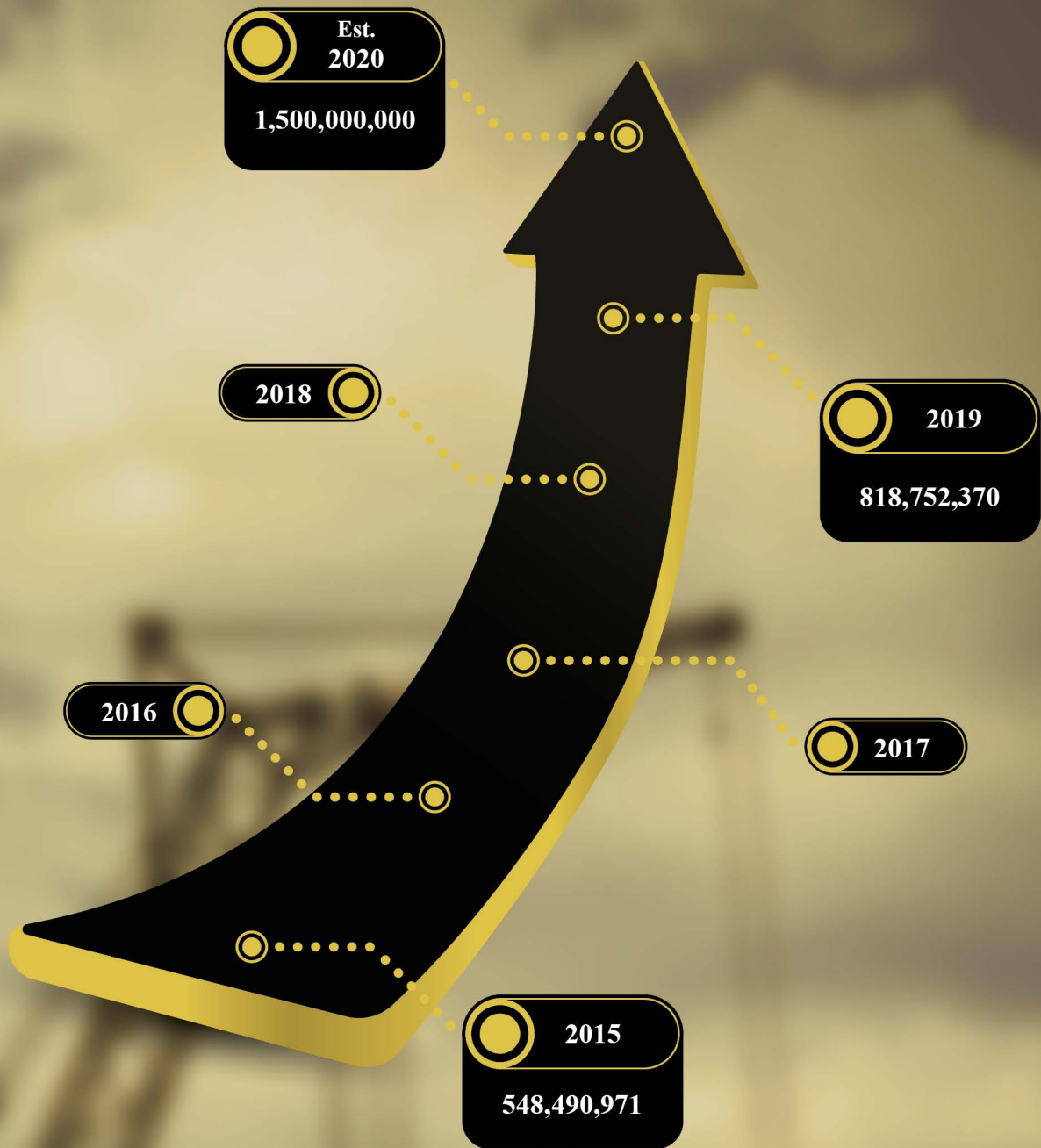


Authorized Capital
100,000,000 EGP

Issued Capital
10,000,000 EGP

Paid Capital
10,000,000 EGP

Total DMC Revenue 2015 - 2019 (in EGP)



Year	2015	2016	2017	2018	2019	Est. 2020
Revenue	548,490,971	637,830,662	894,344,943	773,690,996	818,752,370	1,500,000,000



**RESIDENTIAL
PROJECTS**

► **Description**


Residential building, B4 including 4 blocks (1, 2, 3 & 4) on a common platform basement internal, external finishes & electromechanical work.




 **Location** : Uptown Cairo , Mokattam , Cairo-Egypt

 **Client** : EMAAR

 **Built Up Area** : 23,681 m²

 **Project Management** : TIME Turner

 **Project Value** : 248,000,000 EGP

Scope


- All civil.
- Architecture.
- Internal & external finishing.
- MEP work (firefighting works).
- Plumping work.
- Electrical work.
- Light current work.
- HVAC work.



ALFUTTAIM - CFC | ORIANA - LUXURY VILLAS

► Description


Residential Villas ORIANA (1) Package 3A includes a combination of (29) standalone villas.

 **Location** : Cairo Festival City , New Cairo-Egypt

 **Client** : ALFUTTAIM Company LLC

 **Built Up Area** : 21,580.85 m²

 **Consultant** : Engineering Consulting Bureau

 **Project Value** : 181,644,000 EGP

Scope

- All civil.
- Architecture.
- External finishing.
- MEP work.
- Plumping work.
- Electrical work.
- External fences work.






MOUNTAIN VIEW | HYDE PARK

► Description

The project consists of 256 I-Villas, promenade, club house, health club, swimming pools, underground tanks, utilities and external fence.




 **Location** : New Cairo

 **Client** : Mountain View

 **Project Area** : 200 Acre.

 **Consultant** : Dar Al Mimar Architects (DMA)

 **Project Value** : 1,424,443,926 EGP

Scope

- Concrete work.
- Utilities.
- Infra-structure.


- External finishing.
- Landscape.




MOUNTAIN VIEW | OCTOBER PARK

➤ Description


The project consists of 49 I-Villas, 47 Villas, country club, health club, sports fields, swimming pools, underground tanks, utilities and external fence.

 **Location** : 6th of October

 **Client** : Mountain View

 **Project Area** : 120 Acre.

 **Consultant** : Dar Al Mimar Architects (DMA)

 **Project Value** : 426,620,018 EGP

Scope

- Concrete work.
- Utilities.
- Infra-structure.

- External finishing.
- Landscape.







MOUNTAIN VIEW | CHILL OUT PARK

► Description

The project consists of 383 villas, health club, sports fields, swimming pools, underground tanks, utilities and external fence.




 **Location** : 6th of October

 **Client** : Mountain View

 **Project Area** : 196 Acre.

 **Consultant** : Dar Al Mimar Architects (DMA)

 **Project Value** : 695,000,000 EGP

Scope

- Concrete work.
- Utilities.
- Infra-structure.


- External finishing.
- Landscape.




MOUNTAIN VIEW | MV(I)

➤ Description


The project consists of 91 villas, 52 chalets, club house, sports fields, swimming pools, underground tanks, utilities and external fence.

 **Location** : New Cairo – Egypt

 **Client** : Mountain View

 **Project Area** : 29 Acre.

 **Consultant** : Dar Al Mimar Architects (DMA)

 **Project Value**: 70,000,000 EGP

Scope

- Concrete work.
- Utilities.
- Infra-structure.

- External finishing.
- Landscape.







► Description

The project consists of 137 villas, club house, sports fields, swimming pools, underground tanks, utilities and external fence.




 **Location** : New Cairo – Egypt

 **Client** : Mountain View

 **Project Area** : 60 Acre.

 **Consultant** : Dar Al Mimar Architects (DMA)

 **Project Value**: 100,000,000 EGP

Scope

- Concrete work.
- Utilities.
- Infra-structure.

- External finishing.
- Landscape.




MOUNTAIN VIEW | EXECUTIVE RESIDENCE KATAMYA

► Description


The project consists of 32 buildings each contains 4 villas & 2 apartments, sports fields, swimming pools, underground tanks, utilities and external fence.

 **Location** : Katamyia, New Cairo – Egypt

 **Client** : Mountain View

 **Project Area** : 26 Acre.

 **Consultant** : Dar Al Mimar Architects (DMA)

 **Project Value**: 70,000,000 EGP

Scope

- Concrete work.
- Utilities.
- Infra-structure.

- External finishing.
- Landscape.







➤ Description


The project consists of 32 buildings each contains 4 villas, sports fields, swimming pools, underground tanks, utilities & external fence.




 **Location** : 6th of October

 **Client** : Mountain View

 **Project Area** : 18 Acre.

 **Consultant** : Moharram Bakhom (ACE)

 **Project Value** : 50,000,000 EGP

Scope

- Concrete work.
- Utilities.
- Infra-structure.

- External finishing.
- Landscape.




MOUNTAIN VIEW | NORTH COAST

► Description

The project consists of 970 villas & chalets, community center, sports fields, swimming pools, food court, lakes underground tanks, utilities, landscape and external fence.




 **Location** : Ras Al Hekma, North Coast

 **Client** : Mountain View

 **Project Area** : 139 Acre.

 **Consultant** : Moharram Bakhom (ACE)

 **Project Value** : 300,000,000 EGP

Scope

- Concrete work.
- Utilities.
- Infra-structure.


- External finishing.
- Landscape.




MOUNTAIN VIEW | SOKHNA (I)


➤ Description


The project consists of 407 villas and chalets, sports fields, swimming pools, food court, lakes underground tanks, utilities, landscape and external fence.

 **Location** : Ein El Sokhna

 **Client** : Mountain View

 **Project Area** : 60 Acre.

 **Consultant** : Moharram Bakhom (ACE)

 **Project Value** : 105,000,000 EGP

Scope

- Concrete work.
- Utilities.
- Infra-structure.

- External finishing.
- Landscape.







➤ Description

The project consists of 220 villas and chalets, sports fields, swimming pools, food court, lakes, underground tanks, utilities, landscape and external fence.




 **Location** : Ein El Sokhna

 **Client** : Mountain View

 **Project Area** : 30 Acre.

 **Consultant** : Moharram Bakhom (ACE)

 **Project Value**: 75,000,000 EGP

Scope

- Concrete work.
- Utilities.
- Infra-structure.

- External finishing.
- Landscape.



DELTA STARS RESIDENTIAL TOWER


► Description


The project consists of underground 2 basement floors of area 7,000 m² each, ground floor, mezzanine floor and 11 repetitive storeys of area 4,500 m² each.

 **Location** : Nasr City, Cairo – Egypt

 **Client** : Delta for Construction & Rebuilding

 **Built Up Area** : 72,500 m²

 **Consultant** : ECO (Dr. Ali Abd Elrahman)

 **Project Value**: 150,000,000 EGP

Scope

- Excavation & backfilling.
- Concrete work.
- Insulation work.
- Facades.








**COMMERCIAL
PROJECTS**

➤ **Description**


A U-Shaped commercial mall building, 4 storeys. Internal, external finishes & electromechanical.



 **Location** : Ring Rd.,1st District, New Cairo

 **Client** : AMER Group

 **Built Up Area** : 12,000 m²

 **Consultant** : Shaker Consultancy Group

 **Project Value** : 207,000,000 EGP

Scope

- Internal & external finishing.
- Facades.

- Electromechanical



➤ Description


DMG administration building , 6 storeys building with 2 basements.

 **Location** : 5th Settlement, New Cairo – Egypt

 **Client** : Dar Al Mimar Group (DMG)

 **Project Area** : 3,000 m²

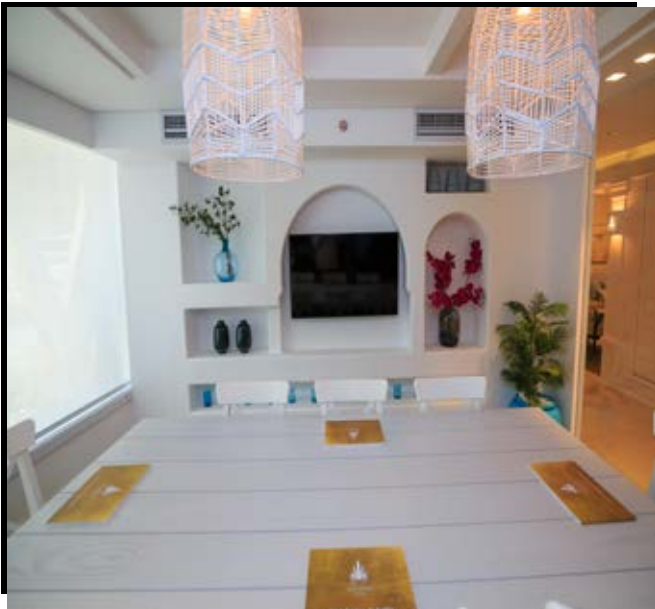
 **Consultant** : Dar Al Mimar Architects (DMA)

 **Project Value**: 186,000,000 EGP

Scope

Full MEP works: fire fighting works, plumbing work, electrical work, light current work, HVAC work & KNX system.





B-TECH

► Description

Renovation of B-Tech administration 5 storeys building finishes & facade.



 **Location** : Nasr City, Cairo – Egypt

 **Client** : B-TECH

 **Built Up Area** : 5,600 m²

 **Consultant** : SAHBM Engineering Consulting Service

 **Project Value** : 6,000,000 EGP

Scope

- Internal finishing.
- Facades.


- External fence.



SAVOLA EGYPT


► Description


SAVOLA SIME Administration , 5 storeys building finishes & facade.

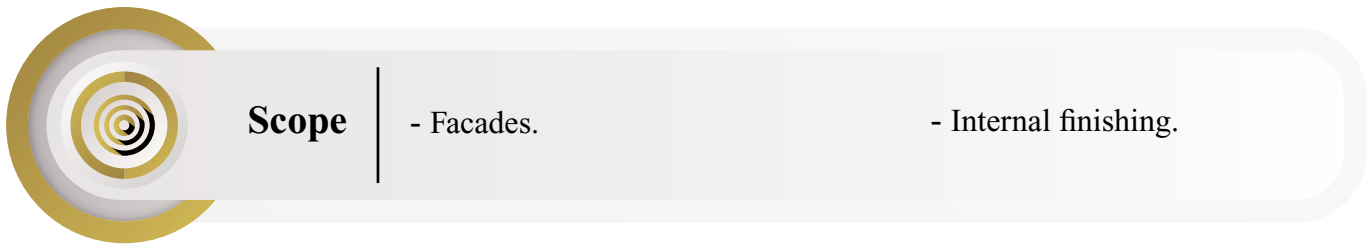
 **Location** : Heliopolis, Cairo – Egypt

 **Client** : SAVOLA

 **Built Up Area** : 3,000 m²

 **Consultant** : Nour Eldin Hamed - Consulting Office

 **Project Value** : 3,000,000 EGP





SAVOLA SIME
EGYPT



صافولا سيم مصر

SAVOLA SIME EGYPT



**INDUSTRIAL
PROJECTS**

GHABBOUR AUTO

► Description


Car service center. Main workshop, administration building & administrative offices, utilities & fences.

 **Location** : Hurghada

 **Client** : GB - Ghabbour Auto

 **Built Up Area** : 6,800 m²

 **Consultant** : Cosmos - E

 **Project Value** : 31,000, 000 EGP

Scope

- facades work
- landscape
- utilities & fences
- finishing

- Concrete work.
- Steel structure.
- Electromechanical.





PARADISE CAPITAL | OLYMPIC

► Description

Olympic ovens factory. Main production hanger, service building, administration building & general site work.

📍 **Location** : 10th of Ramadan City

👤 **Client** : Paradise Capital

🏠 **Built Up Area** : 1,700 m²

🔧 **Consultant** : Center CEC

💰 **Project Value**: 24,000,000 EGP

Scope

- Electromechanical.
- Facades.

- External fence.
- Internal finishing.






► Description

Farag Tex factory main production hanger, administration building & general site work.

 **Location** : 10th of Ramadan City

 **Client** : Farag Group

 **Built Up Area** : 5,000 m²

 **Consultant** : Tebr Consulting Office -
(Dr. Ahmed ElSherif)

 **Project Value**: 10,000,000 EGP

Scope

- Concrete work.
- Electromechanical.
- Facades.

- Utilities.
- Finishing work.
- External fence.





PACKLINE

► Description

PACKLINE factory. Main production hanger, storing open tented area & general site work.

📍 **Location** : 10th of Ramadan City

👤 **Client** : PACKLINE

🏠 **Built Up Area** : 1,800 m²

🔧 **Consultant** : Dr. Nour Eldin Hamed - Consulting Office

💰 **Project Value**: 13,000,000 EGP

Scope

- Concrete work.
- Steel structure.
- Electromechanical

- Finishing work.
- Landscape.








**EDUCATIONAL
PROJECTS**

SAINT JOSEPH SCHOOL


► Description


School is composed of 3 educational buildings of 4 storeys each, administration building, general site work & external fences.

 **Location** : Abour City , Egypt

 **Client** : SAINT JOSEPH SCHOOL

 **Built Up Area** : 2,800 m²

 **Consultant** : Dr. Gamal Samy Consulting Office

 **Project Value**: 25,000,000 EGP

Scope

- Project management & supervision.
- Project construction & facades finishing.







**DMC
EXPERIENCE**

RESIDENTIAL

No.	Project Name / Location	Execution Date	Execution (Month)	Supervision	Contract Value	Status
1	Uptown Z3- Residential Buildings EMAAR	2019-2021	25	TIME Turner	248,000,000	On going
2	Residential Villas Oriana "1" Package 3A - CFC AL Futtaim	2019-2020	20	Engineering Consulting Bureau	181,644,000	On going
3	I-City Mountain View – New Cairo (Package 1)	2018-2020	23	Moharram Bakhoum ACE	674,000,000	On going
4	Chill Out Park - 6th of October	2016-2019	36	Dar Al Mimar Architects (DMA)	695,000,000	On going
5	October Park (Rayos)– 6th of October	2016-2020	36	Dar Al Mimar Architects (DMA)	426,620,018	On going
6	Hydepark (PRK) – New Cairo (cluster 1)	2013-2017	48	Dar Al Mimar Architects (DMA)	866,258,000	Finished
7	Hydepark (PRK) – New Cairo (cluster 2)	2016-2020	48	Dar Al Mimar Architects (DMA)	558,185,926	On going
8	Delta Stars Residential & Commercial - Nasr City	2011-2014	36	Engineering consultant - ECO Dr.Ali Abd Elrahman	150,000,000	Finished
9	Mountain View Executive Residence	2011	48	Dar Al Mimar Architects (DMA)	70,000,000	Finished
10	GIZA PLATEAU	2011	36	Moharram Bakhoum (ACE)	50,000,000	Finished
11	Mountain View (5)- Sokhna	2010	36	Moharram Bakhoum (ACE)	75,000,000	Finished
12	Mountain View (4)- Sokhna	2009	36	Moharram Bakhoum (ACE)	105,000,000	Finished
13	Land MARK - New Cairo	2008	12	Hussein Sabbour Consulting office	24,000,000	Finished
14	Vestana (2) - New Cairo	2008	12	Misr Consulting Office Dr. Mokhtar Sedak	16,000,000	Finished
15	Vestana (1) - New Cairo	2008	12	Misr Consulting Office Dr. Mokhtar Sedak	20,000,000	Finished
16	Mountain View (3) - Ras El Hikma	2007	48	Moharram Bakhoum (ACE)	214,000,000	Finished
17	Mountain View (2) - New Cairo	2007	36	Dar Al Mimar Architects (DMA)	100,000,000	Finished
18	Mountain View (1) - New Cairo	2006	22	Dar Al Mimar Architects (DMA)	70,000,000	Finished

ADMINISTRATIVE

No.	Project Name / Location	Execution Date	Execution (Month)	Supervision	Contract Value	Status
1	DMG Building (Finishing & MEP) - New Cairo	2017-2018	24	Dar Al Mimar Architects	128,000,000	Finished
2	Food Court Building (Concrete Only) - New Cairo	2010	4	Dar Al Mimar Architects	5,500,000	Finished
3	Summit 75 Namaa (Concrete Only) - New Cairo	2009 -2010	6	MEDAD Consultants	6,000,000	Finished
4	DMG Building (Concrete Only) - New Cairo	2009 -2010	14	Dar Al Mimar Architects	8,000,000	Finished
5	Dar ElGenan Associate - New Cairo	2008	10	Dar Al Mimar Architects	5,000,000	Finished
6	B.Tech Administration Building - Nasr City	2005	8	SAHHM Engineering Consulting Service	6,000,000	Finished
7	Orabi Club - Orabi Associate Fence	2004 - 2005	18	Dr. Gamal Samy Consulting Office	2,500,00	Finished
8	Orabi Associate Administration Building - Orabi Associate	2004	12	Dr. Gamal Samy Consulting Office	1,500,000	Finished
9	Orabi Gem - Orabi Associate	2003	4	Dr. Gamal Samy Consulting Office	250,000	Finished
10	Savola SIME - ElNozha El Gedida	2002	4	Dr. 'Nour Eldin Hamed Consulting Office	3,000,000	Finished
11	Abou Elaela Administration Building – Obour	2002	10	Dr. Gamal Samy Consulting Office	2,000,000	Finished
12	Orabi Associate Fence - Orabi Associate Fence	2000	6	Dr. Gamal Samy Consulting Office	1,000,000	Finished
13	Nuns Village – Matrouh	2000	4	Dr. 'Nour Eldin Hamed Consulting Office	1,000,000	Finished

➤ COMMERCIAL

No.	Project Name / Location	Execution Date	Execution (Month)	Supervision	Contract Value	Status
1	Porto Cairo Mall (Finishing & Electromechanical work)	2012-2013	14	Shaker Consultancy Group	207,000,000	Finished
2	Cook Door 15 Branches (Finishing & Electromechanical work)	2000-2006	1 each	Dar Al Mimar Architects	45,000,000	Finished
3	Olympic (Finishing & Electromechanical work)	2000	2	Consultant Engineering Center CEC	5,000,000	Finished
4	Olympic Stores (Finishing & Electromechanical work)	2000	4	Consultant Engineering Center CEC	7,000,000	Finished
5	Nuns Village (Finishing & Electromechanical work)	2000	3	Dar Al Mimar Architects	4,000,000	Finished

➤ EDUCATIONAL

No.	Project Name / Location	Execution Date	Execution (Month)	Supervision	Contract Value	Status
1	Fransiscan School - Nasr City	2002	8	Dr. Gamal Samy Consulting Office	1,000,000	Finished
2	Saint Joseph School - Obour City	2000	8	Dr. Gamal Samy Consulting Office	5,000,000	Finished

➤ INDUSTRIAL

No.	Project Name / Location	Execution Date	Execution (Month)	Supervision	Contract Value	Status
1	Botogaz Factory Second Stage- El Asher	2011	8	Consultant Engineering Center CEC	15,000,000	Finished
2	Warehouse Olympic OCL Namaa- El Asher	2011	6	Teber Consulting Office Dr. Ahmed El Sherif	9,000,000	Finished
3	Ghabbour Auto – Hurgada	2008/2009	12	Cosmos - E	31,000,000	Finished
4	El Gawhara Factory – Obour	2006	8	Dr. Nour Eldin Hamed Consulting Office	11,500,000	Finished
5	Botogaz Factory First Stage - El Asher	2006	8	Consultant Engineering Center CEC	9,000,000	Finished
6	B.Tech Maintenance Centre - Elhai El Asher	2005	3	Teber Consulting Office Dr. Ahmed El Sherif	450,000	Finished
7	Haj Hamdy Factory – Obour	2003	8	Dr. Nour Eldin Hamed Consulting Office	3,000,000	Finished
8	Mahrous Khaled Factory - Obour	2003	6	Dr. Nour Eldin Hamed Consulting Office	2,000,000	Finished
9	Farag Tex Factory - El Asher	2000 - 2003	12	Teber Consulting Office Dr. Ahmed El Sherif	10,000,000	Finished
10	Packline Factory – Obour	2000 - 2003	8	Dr. Nour Eldin Hamed Consulting Office	13,000,000	Finished



**LIST OF
EQUIPMENT**

➤ LIST OF EQUIPMENT

No.	Equipment	MODEL	Manufacture Year	Technical Specs. (Capacity / HP)	Qty.
1	Tower Cranes	POTAIN (MCT 205C - 2M)	2019	10 Ton capacity / 45m HUH / 65m Jib length	8
2	Mobile Cranes	LIEBHERR (LTM 1100-4.1 , LTM 1080-4.1)	2005	80 Ton , 100 Ton / 50 m Telescoping Height	2
3	Wheel Excavators	Doosan DX 210	2018	21 Ton digging depth 7m with hydraulic jack hummer	2
4	Concrete Paving Curb Machine	GOMECO GT 3200	2017	(1 Lm/min)	1
5	Fork Lifts (Telescopic)	BOBCAT (T40180), MAGNI (RTH 5.25)	2015 - 2019	4 - 5 Ton Capacity / 18 - 25 m Height	5
6	Wheel Loaders (Articulated)	CAT 966 , CAT 950 , VOLVO L150	2002 -2018	(3.2 to 4.5 m ³) / (18.5 to 28 Ton) Capacity	6
7	Tipper trucks (Dump)	MERCEDES 4048K , MB2-3340L	2016 - 2019	16 - 20 m ³ Capacity	3
8	Water Trucks	MERCEDES 3340L & IVECO TRAKAR380	2015 - 2019	20 m ³ Capacity	3
9	Long-Bed Trailer	IVECO TRAKAR380 / Flat-Bed ABAZA	2015	45 Ton Capacity / 12.5 m Length	1
10	Water Tank Trailer	Mercedes Actros MB2-3340K	2015	400 Hp - 45 m ³ Capacity	1
11	Self loading truck Concrete mixer	SILLA DB4000	2017	(Mixer Capacity 5 m ³)	1
12	MINI-Wheel Loaders	CAT 908H/K , VOLVO L30B , TCM , KOMATSU' 30 , SOCMA HM908	2005 - 2019	(0.8 to 1.5 m ³) (4 to 8 Ton) Capacity	13
13	Backhoe Loaders	CAT 422 F	2016	1.5 m ³ front and excavator 4.5 m digging	1
14	Skid Steer Loaders	BOBCAT S185 , S130 , CAT216B , CAT226B , JCB 226	2008 - 2015	(55 - 72 HP.)	7
15	Agriculture Tractors	Belarus 92SL	2010 - 2019	92 HP.	21
16	Construction Air Compressors	DOOSAN C185	2015 - 2018	(5 Bar Pressure)	5
17	Roller Compactors	AMMAN , HATZ , BOOMAG	2012 - 2019	650 KG , 790 KG , 1200 KG	6
18	Flat Trailers 10m	ATAYA , TANTA Motors , ZORIK	2015 - 2019	10 ton Capacity	3
19	Flat Trailers 10m	ATAYA , TANTA Motors , ZORIK	2015 - 2019	10 ton Capacity	3
20	Flat Trailers 4m	ATAYA , TANTA Motors , ZORIK	2005 - 2019	6 ton Capacity - 4 m Length	32

No.	Equipment	MODEL	Manufacture Year	Technical Specs. (Capacity / HP)	Qty.
21	Water Tank Trailers	ATAYA , TANTA Motors , ZORIK	2005 - 2019	5 m ³ tank Capacity	30
22	Lighting towers	HIOMANSA APOLO4006	2015	7 to 9 KW Hydraulic tower	2
23	Diesel Generators	CAT , PERKINS	2012 - 2019	200 - 140 KVA	16
24	Diesel Generators	PERKINS	2012 - 2019	125 - 100 KVA	13
25	Diesel Generators	PERKINS	2012 - 2020	80 - 60 KVA	12
26	Diesel Generators	PERKINS , HIOMANSA , CUMMINS	2012 - 2019	40 - 20 KVA	26
27	Portable Generators	HONDA BRAVA 390	2015 - 2019	(5.5 , 7.5 , 10 , 15) KVA	27
28	Water pumps	HONDA & KOSHIN	2016 - 2020	2" , 3" , 4" (5.5 HP)	48
29	Pressurized Pumps	KOSHIN , ROBBIN	2016 - 2019	(5.5 - 7.5 HP)	30
30	Plate compactors	ROBBIN	2015 - 2019	5.5 HP	36
31	Concrete vibrators	ROBBIN	2015 - 2019	5.5 HP	23
32	Concrete helicopters	ROBBIN	2017 - 2019	5.5 HP	5
33	Pesticide Tanks with Pumps	HONDA , ROBBIN	2015 - 2018	7.5 HP with tanks (300 L , 600 L , 1000 L)	5
34	Lawn Mowers	HONDA	2015 - 2018	12.5 HP	11
35	Air Compressors	HAGGAR	2012 - 2020	50 - 500 Liter	9
36	Mechanical Concrete Mixers	SuperKing	2014 - 2019	½ m ³ - ¾ m ³	6
37	Sand-blast machine		2017		1
38	Welding machines	MILLER , CO2	2011 - 2018	CO2 , ARC (220 & 380) (2 Phase , 3 Phase)	12
39	Steel bars cutting machines	ICARO C42 , FEAL PROGETTI 1784 , NUOVA MONDIAL (ED-50-600)	2012 - 2019	6 - 32 mm (7.5 HP)	10
40	Steel bars bending machines	ICARO P42 , FEAL PROGETTI	2012 - 2019	6 - 32 mm (7.5 HP)	7
41	Block Factory - Automatic Machinery	TNY / Type - 9T4-15	2014	Productivity/day (2500 Unit Hollow Block - 30,000 Unit Solid Brick)	2
42	Surveying equipment (Leveling)				501
43	Engineers Cars	Var.	Var.	Var.	22
44	Service cars (pick up) Double Cabin	Chevrolet/ISUZU (4x4) , Nissan	2017 - 2019		15
45	Mini bus (33person)	MITSUBISHI	2008 - 2012		12
46	Mini bus (14person)	TOYOTA	2008 - 2011		10
47	Containers 12 m			40 - 45 feet	110
48	Caravan 12 m				90

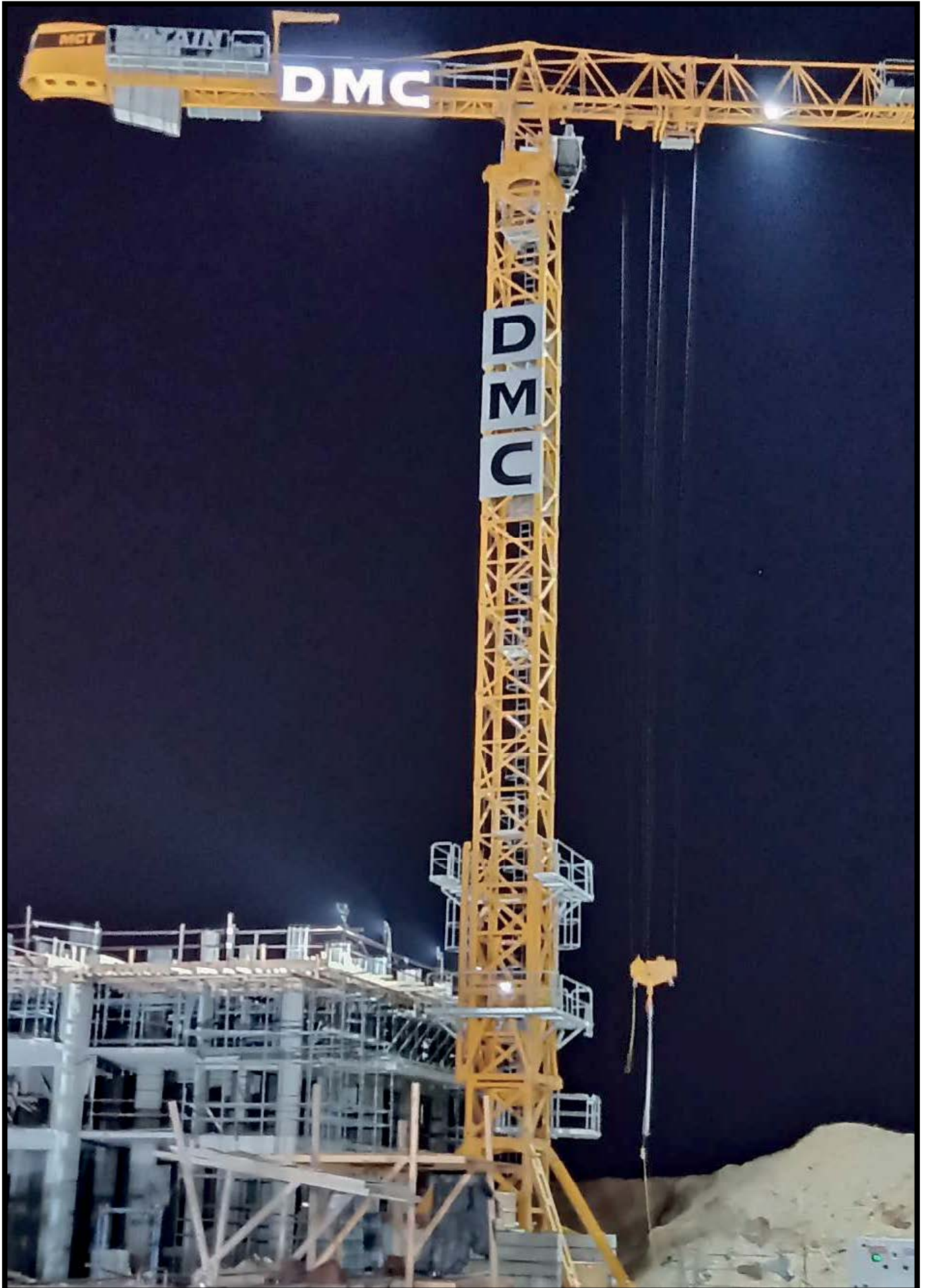
➤ **Mobile Crane LIEBHERR LTM 1100-4.1 (100 Ton)**



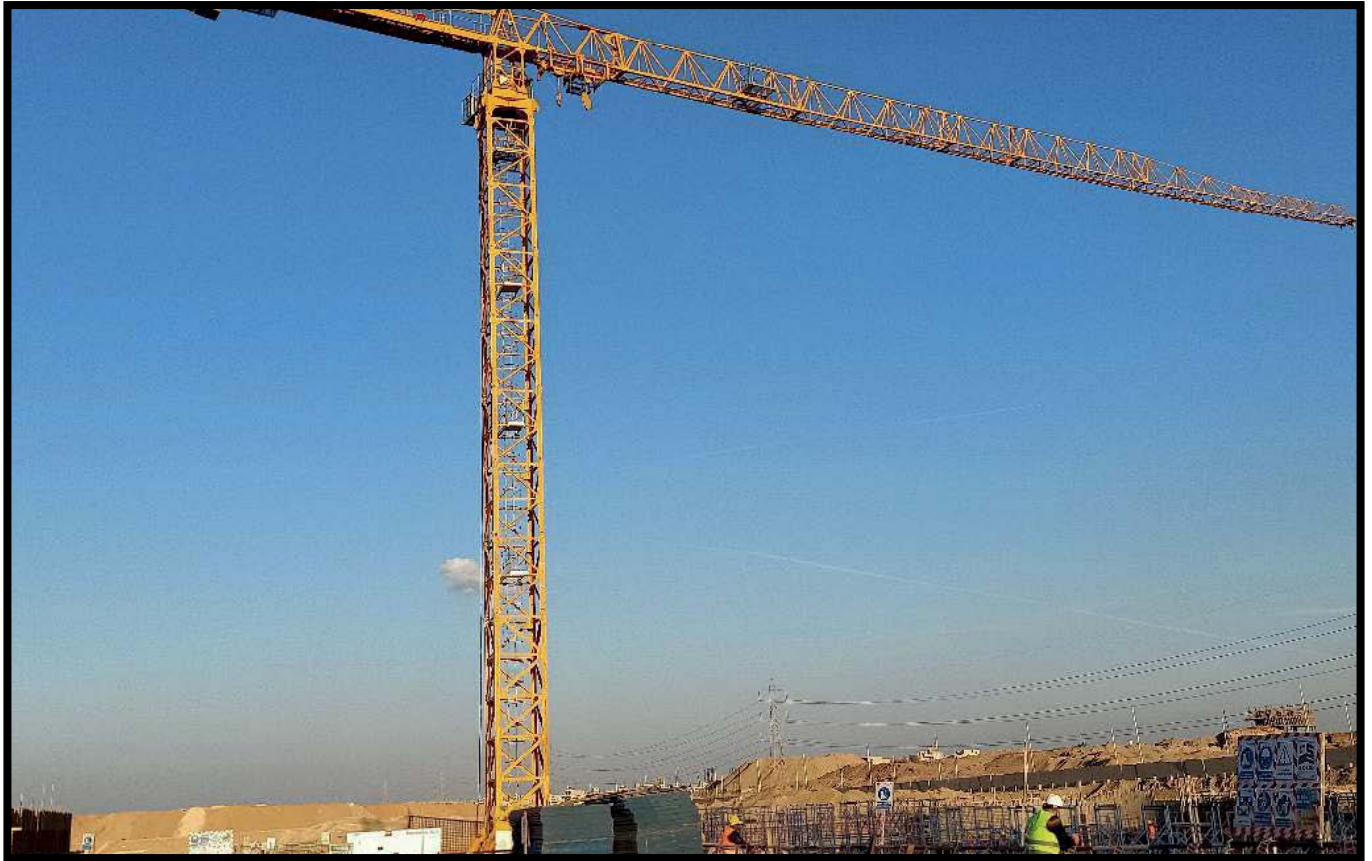
➤ **Mobile Crane LIEBHERR LTM 1080-4.1 (80 Ton)**



➤ Tower Crane POTAIN MCT205C (10Ton – 65m Radius)



➤ **Tower Crane POTAIN MCT205C (10Ton – 65m Radius)**



➤ **CURB MACHINE GOMACO GT3200 (Concrete Pavers)**



➤ **Wheel Excavator DOOSAN DX210 (21Ton)**



➤ **Wheel Loaders CAT 966H, CAT 950H, VOLVO L150 (26.5 Ton)**



➤ **Wheel Loaders CAT 966H, CAT 950H, VOLVO L150 (26.5 Ton)**



➤ **Mini Loaders CAT 908H, 908K, VOLVO L30B (6.5 Ton) with Forks**



➤ **Backhoe Loader CAT 422F**



➤ **Tele-Handler (Telescopic Forklift BOBCAT T40180 (4Ton / 18m Length))**



➤ **Self-Loading Truck Concrete Mixer**



➤ **Agriculture Tractors BELARUS 92 HP**



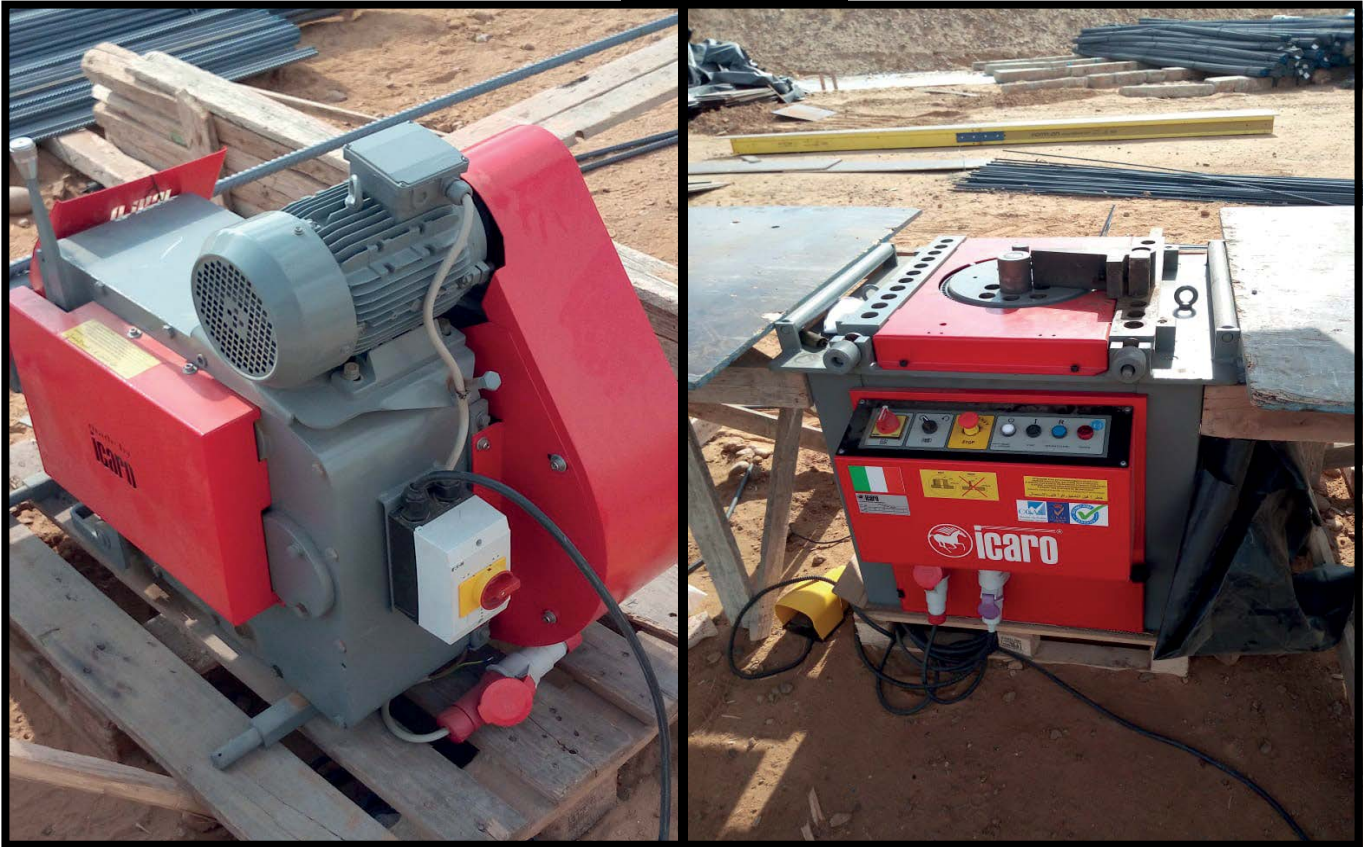
➤ Diesel Generator CAT, PERKINS, HIOMANSA, CUMMINS (from 20 – to 165 KVA)



➤ Diesel Generator CAT, PERKINS, HIOMANSA, CUMMINS (from 20 – to 165 KVA)



➤ Service Equipment Bending and Cutting Machines



➤ Service Equipment Plate Compactors, Concrete Vibrators, Water Pumps



➤ (Flat Trailers 4 m/8Ton) and (Water Tanks 5m³)



➤ (Flat Trailers 4 m/8Ton) and (Water Tanks 5m³)



➤ Water TRUCK Tanks MERCEDES, IVECO 20 to 45 m³



➤ Water TRUCK Tanks MERCEDES, IVECO 20 to 45 m³



➤ **Tipper DUMP TRUCK MERCEDES ACTROS 20m³**



➤ **Semi-Trailers MERCEDES ACTROS 40 Ton / 12.5 m Length**





CERTIFICATES



Standards demand a high degree of leadership commitment and is underpinned by risk- based thinking. DMC’s successful certification is testament to the positive engagement of colleagues at all levels, and demonstrates a clear desire to embrace the standard as a fundamental element of its growth and customer focus strategies”.

To work towards obtaining the ISO accreditations demonstrates our commitment to providing a high-quality & consistent service to our clients and our ongoing investments, developments, processes and procedures. To become ISO compliant,

DMC underwent a challenging evaluation process that included quality management system development, a management system documentation review, pre-audit, initial assessment, and clearance of non-conformances, all of which work to identify corrective actions that eliminate non-conformance to the quality management standard.



DMC Has been awarded **ISO 9001:2015** Quality Management certification, an internationally recognized standard that ensures services meet the needs of clients through an effective quality management system.



ISO 14001:2015 for an environmental management system that our organization can use to enhance its environmental performance



OHSAS 18001:2007 occupational Health and Safet Management Certification which provides a process driven approach to controlling and monitoring risks that can arise from the company’s day to day activities .

Certificate

Standard **BS OHSAS 18001:2007**

Certificate Registr. No. 01 113 1714611

Certificate Holder:



Dar Al Mimar for Construction Company Co. (DMC)

8 El Fath St. From El Hegaz Road, Heliopolis, Cairo-Egypt

Scope:

Construction , Electromechanical and General Contracting

Proof has been furnished by means of an audit that the requirements of BS OHSAS 18001:2007 are met.

Validity:

The certificate is valid from 2017-12-27 until 2020-12-26.
First certification 2017

2017-12-27

TÜV Rheinland Cert GmbH
Am Grauen Stein · 51105 Köln



Certificate

Standard **ISO 9001:2015**

Certificate Registr. No. 01 100 1714611

Certificate Holder:



Dar Al Mimar for Construction Company Co. (DMC)

8 El Fath St. From El Hegaz Road, Heliopolis, Cairo-Egypt

Scope:

Construction , Electromechanical and General Contracting

Proof has been furnished by means of an audit that the requirements of ISO 9001:2015 are met.

Validity:

The certificate is valid from 2017-12-27 until 2020-12-26.

First certification 2017

2017-12-27

TÜV Rheinland Cert GmbH
Am Grauen Stein · 51105 Köln



www.tuv.com

 **TÜVRheinland®**
Precisely Right.

Certificate

Standard **ISO 14001:2015**

Certificate Registr. No. 01 104 1714611

Certificate Holder:



Dar Al Mimar for Construction Company Co. (DMC)

8 El Fath St. From El Hegaz Road, Heliopolis, Cairo-Egypt

Scope:

Construction , Electromechanical and General Contracting

Proof has been furnished by means of an audit that the requirements of ISO 14001:2015 are met.

Validity:

The certificate is valid from 2017-12-27 until 2020-12-26.
First certification 2017

2017-12-27

TÜV Rheinland Cert GmbH
Am Grauen Stein · 51105 Köln



www.tuv.com

 **TÜVRheinland®**
Precisely Right.



**HEALTH & SAFETY
POLICY**

QUALITY MANAGEMENT POLICY

DMC is always aiming to execute the highest quality, standards and International codes for its projects within the planned schedule and with suitable cost to satisfy its customer needs.

We are strictly committed to contractual specification and any legislation or statutory Requirements.

DMC management committed to the implementation of its integrated quality management system and making sure it is communicated and understood by each and every staff member of the company.

DMC top management is always working on:

- ▶ Continuous improvement through regular review of the company's quality policy & management system to gain our, employees and society's satisfaction.
- ▶ Securing the employment of skilled manpower and implementation of updated technologies & knowledge.
- ▶ Ensuring the adequacy of company's performance through investigating clients & their representatives opinions and fulfill their requirements.
- ▶ Regular evaluation of its suppliers and subcontractors to guarantee the quality of products & service provided.



HSE POLICY

The mission of DMC is to provide complete solutions through construction up to handing over as well as operation.

The management of the company establishes, and commits to implement and support, This HSE policy, as follows:

- Conduct its activities and provide its services in such a way to protect the health and safety of its staff, the staff of the contractors and the public which is involved in company's activities, preventing injuries, health hazard, damage or loss of property.
- Comply with OHSE legislation and regulations, requirements from authorities, industry OHSE codes and guidelines in the sector of construction.
- Implement an OHSE Management System, conforming to the OHSAS 18001 & 14001 Standards, as tools for the implementation of this Policy, and provide the resources for the implementation, maintenance & improvement of the system.
- Appoint an independent OHSE Staff with the authority and the resources for managing, auditing, monitoring and improving the OHSE System.
- Apply the concept of "Safety is Line Responsibility", that is, everyone is responsible for his/her safety & the safety of his/her subordinates, according to each one's position, role & assignments.
- The company is committed to spread safety culture and to protect the environment from pollution or any hazard that may affect it. And ensure employees competency through providing adequate training for each one's position and role.
- Communicate this Policy to all employees, and make it available to interested parties.
- Review OHSE performance, as well as the OHSE objectives and this Policy, identifying needed changes and aiming at the continual improvement of OHSE performance.





**BUSINESS
PARTNERS**

PARTNERS OF SUCCESS



PARTNERS OF SUCCESS





📍 **8 El Fateh St., off El Hegaz St.,
Heliopolis, Cairo, Egypt.**

📞 **(+202) 2638 3607
(+202) 2638 3606**

✉ **dmcinfo@dmc-curve.com**

🌐 **www.dmc.egy.com**





**8 El Fateh St., off El Hegaz St.,
Heliopolis, Cairo, Egypt**

(+202) 2638 3607

(+202) 2638 3606

dmcinfo@dmc-curve.com

www.dmc.egy.com